

INFRASTRUTTURE DELLA MOBILITÀ

Mobilità su ferro

- Rigenerare e potenziare le stazioni esistenti come nodi intermodali locali
 - stazione della Circumflegrea
 - stazione della linea metropolitana Metro-Camparia Nord-Sud
 - stazione R.F.I. Giugliano-Quilano

Mobilità su gomma

- Realizzare un nuovo sistema innovativo di trasporto pubblico di superficie come spina dorsale di collegamento tra il nucleo urbano consolidato e la fascia costiera:

Tracciato di progetto lungo la direttrice Circumvallazione esterna - SPI/Asse mediano - fascia costiera

Fermate di progetto

Circulare Centro Storico

Areie da attraversare potenzialmente come parco lineare di valore urbano e territoriale

- Riqualificare e ampliare alcuni assi stradali con relative opere di collegamento tra le centralità nuove ed esistenti:

Strada Statale Domiziana

Anello stradale attrezzato attorno alla città consolidata attraverso il completamento della viabilità locale esistente

Nuovi svincoli di ingresso/uscita dall'Asse mediano

Interventi per il collegamento alla Base NATC:

- sviluppo "55°" quater e viabilità di accesso alla base Alifana
- via Lago Patria
- sviluppo Lago Patria
- via Madonna del Pantano
- via S. Giovanni
- connessione via S. Giovanni via Lago Patria via S. Giovanni
- qualificazione via dei Santi e connessioni

- Ipotizzare una modificazione diffusa degli spazi della viabilità nel nucleo urbano consolidato per disinquinare il traffico carrabile a favore del trasporto pubblico:

Riqualificazione del Corso Campano e istituzione di una "fascia ambientale" per superare le criticità legate al traffico

Direttori di potenziamento del trasporto pubblico da verso il nucleo urbano consolidato

Mobilità slow

- Inserimento della rete ciclabile nazionale (Ciclovie del Sole) ed europea (EuroVelo 7):

Realizzare una rete ciclopedonale diffusa:

Percorsi ciclopedonali trasversali di connessione con le risorse esistenti nel parco agricolo

Percorsi ciclopedonali longitudinali di connessione con le risorse esistenti nel parco agricolo

Percorsi ciclopedonali trasversali di connessione con le risorse esistenti lungo la costa

Strade carrabili del nucleo urbano consolidato da dotare con percorsi dedicati alla ciclopedonalità

Intermodalità

- Prevedere nodi intermodali di progetto:

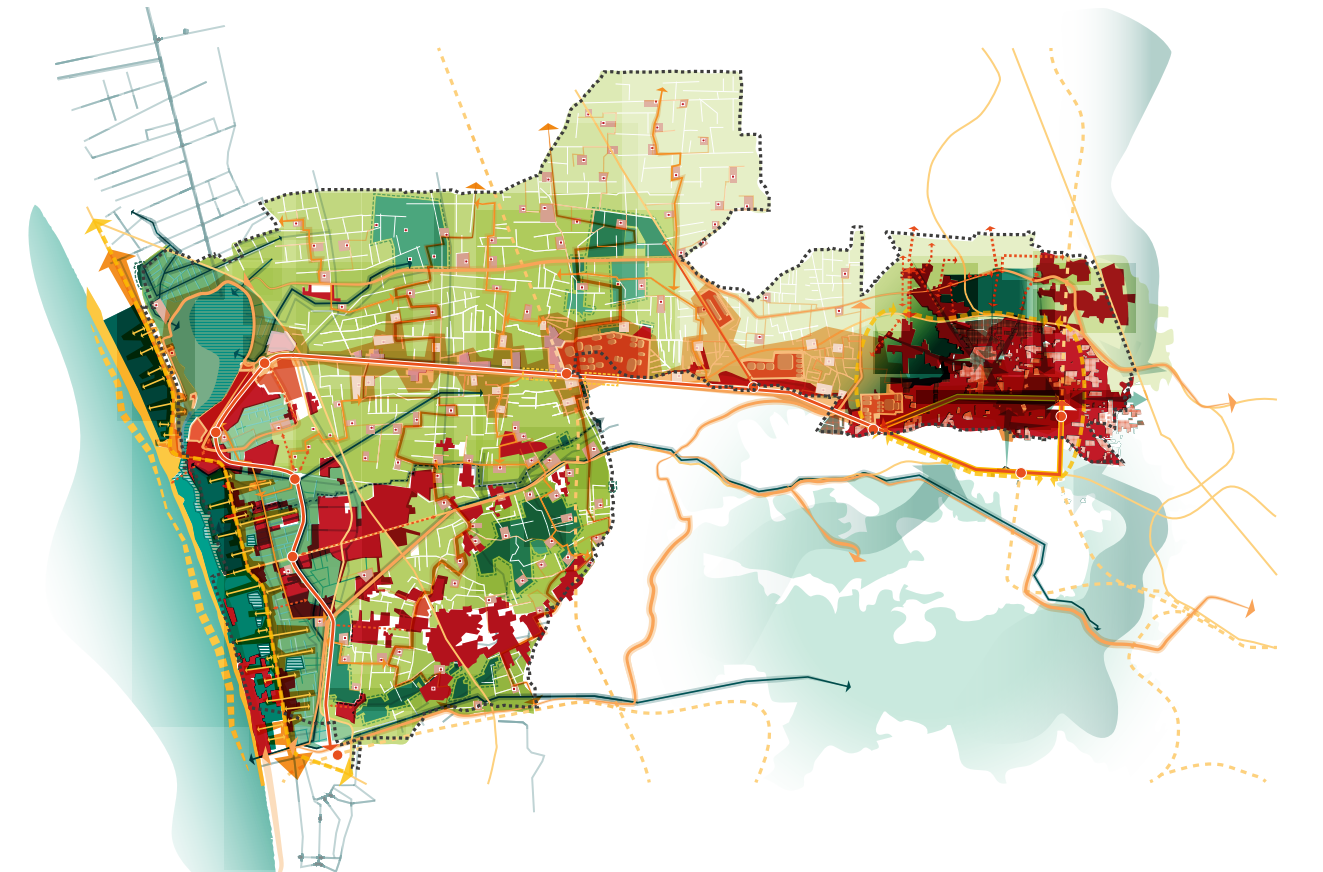
Parcheggi di scambio gomma-transporto pubblico-mobilità slow

Residuo di Piano

Zona di espansione del PRG vigente in corso di realizzazione

PRELIMINARE DI
PUC
PIANO URBANISTICO COMUNALE

Comune di
Giugliano in Campania
Provincia di Napoli



Commissionario Prefettorio del Urbanismo
Comitato di Piano
Coordinamento
prof. ing. Armando Di Nardo
(Università della Campania Luigi Vanvitelli, Soprintendenza delle Prefigure di Napoli)
RUP del PUC
arch. Filippo Pappa
(Dipartimento di Urbanistica e condono, SUE, Ufficio di Piano)

Progettisti incaricati
Raggruppamento Temporaneo di Professionisti RTP
prof. arch. Carlo Gasparini (Capogruppo)
arch. Paolo Cazzini
arch. Massimo Lenti
arch. Cinzia Pannini
Team di Progetto a supporto del RTP:
arch. Anna Tarsacano
(Coordinamento tecnico-progettuale)
arch. Stefania D'Amico
arch. Gabriele De Luca
arch. Giovanni Ferraraccio
arch. Roberto Ricci
arch. Francesco Stefano Sammarco
arch. Stefano Spina

Consulenti specializzati:
Aspetti della mobilità e delle infrastrutture di trasporto:
RNA S.p.A.
VAB:
Centro Interdipartimentale di Ricerca in Urbanistica "Alberto Calia Bini"
dell'Università degli Studi di Napoli "Federico II"

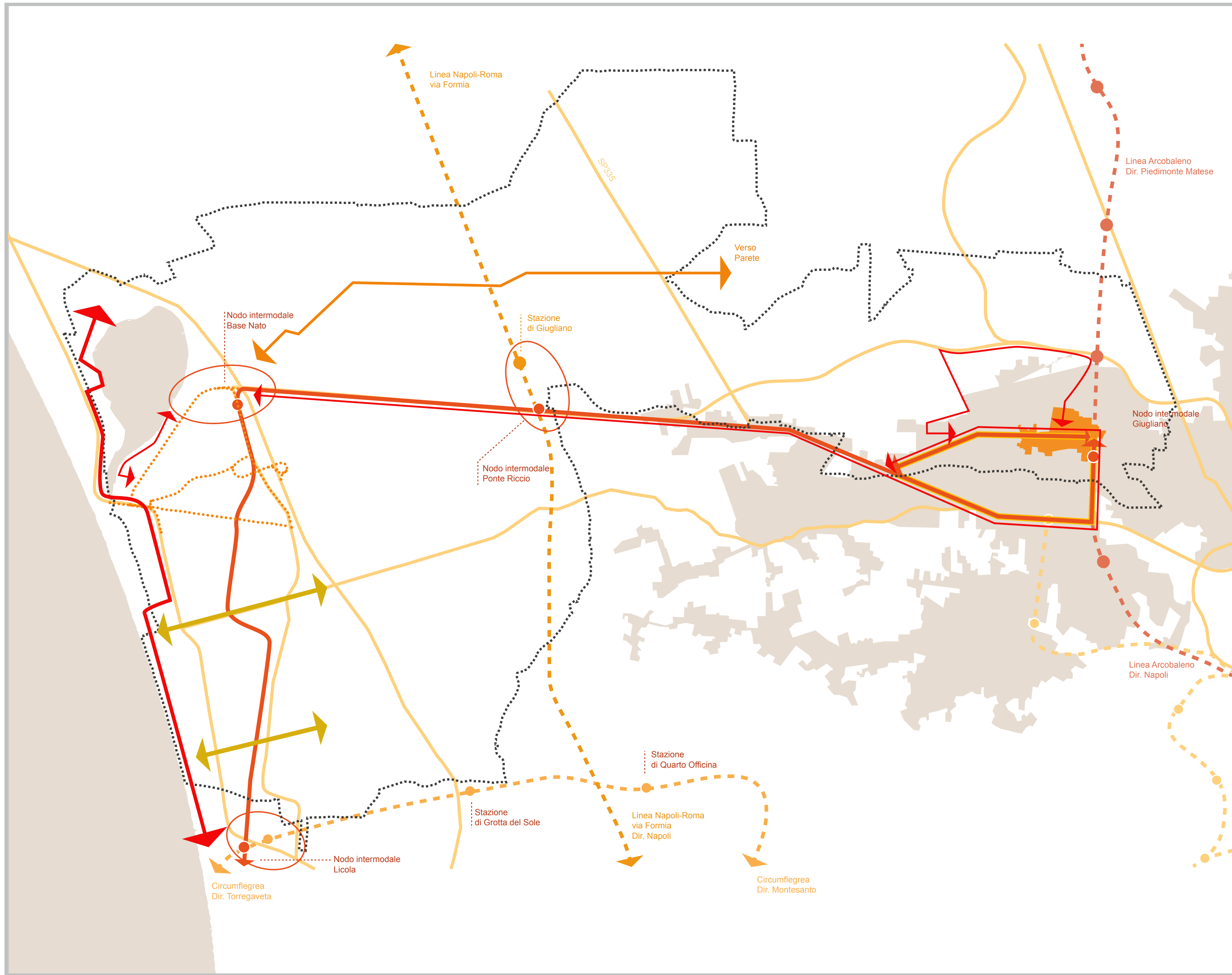
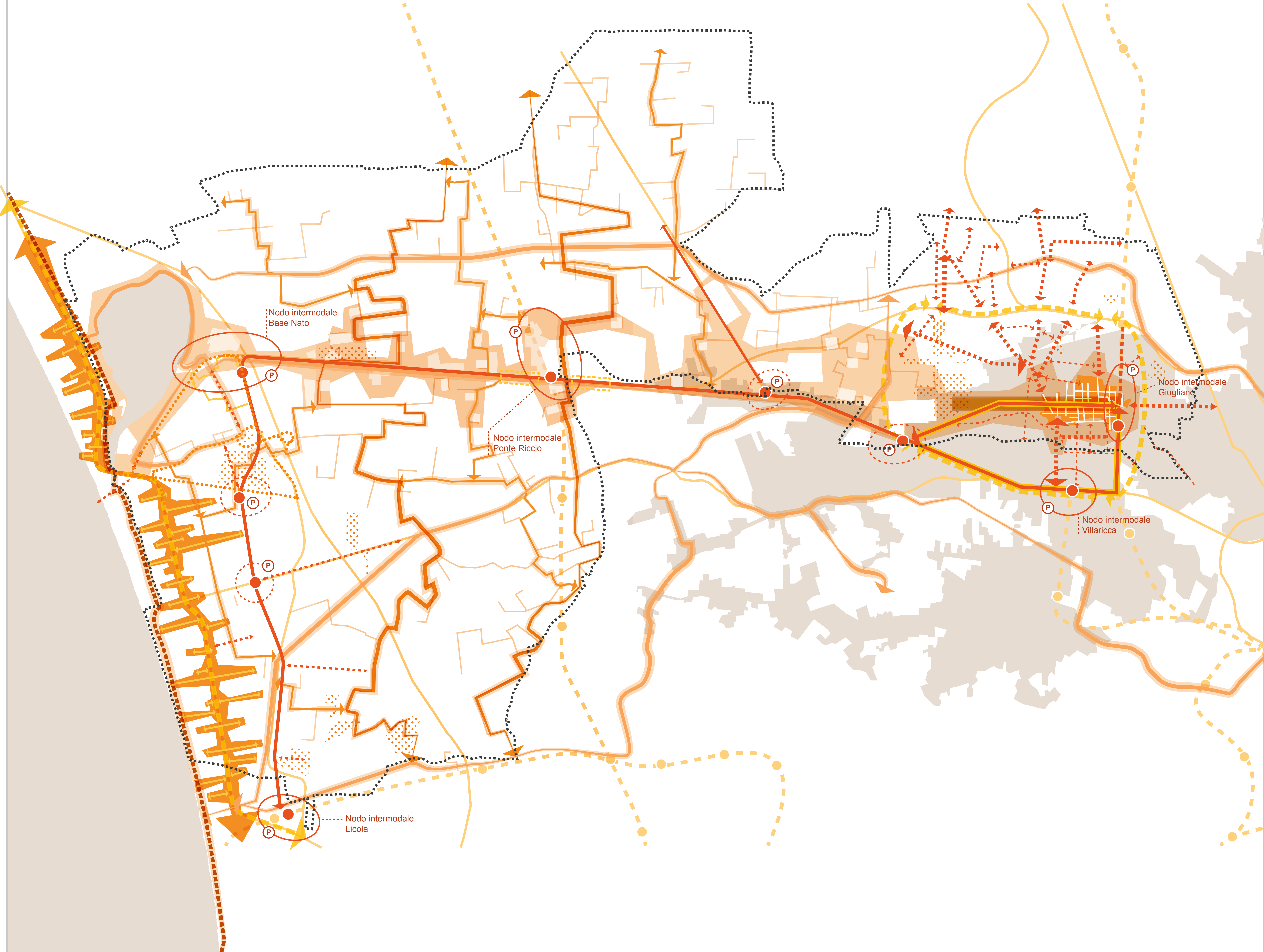
P1

VISIONE STRATEGICA D'ASSIEME

Maggio 2020

> P1.3 Sistema delle infrastrutture della mobilità

1:20.000



- Rete stradale esistente
- Rete ferroviaria RFI
- Circumflegrea
- Linea Arcobaleno (ex Alifana)
- Stazione ferroviaria RFI
- Stazione Circumflegrea
- Stazione linea Arcobaleno
- Nodi intermodali
- Nuova viabilità area Nato
- Sistema di trasporto innovativo
- Sistema di trasporto innovativo: circolare Centro Storico
- Percorso ciclo-pedonale
- Itinerario ciclabile Minturnae-Pozzuoli (Masterplan Litorale Flegreo)
- Itinerari di fruizione dei beni culturali e ambientali
- Connessioni con il Litorale

