



Comune di Cuccaro Vetere
Provincia di Salerno

Piano Urbanistico Comunale P.U.C.

SERVIZIO URBANISTICA E LAVORI PUBBLICI
Via Convento 1 84050 Cuccaro Vetere (SA) Tel. 0874 950770

AUTORITA' PROCEDENTE Arch. Angelo Gregorio

AUTORITA' COMPETENTE V.A.S. Arch. felice Tambasco

IL SINDACO
Dr. Aldo Luongo

Sudi Geologici
Dr. Geol. Oscar Imbriaco

Consulenza
Carta Uso Agricolo del Suolo
Dr. Agr. Carlo Valerio

Consulenza V.A.S. e V.Inc.A.
Arch. Remigio Cammarano

r5.B02

SISTEMI E AMBITI Quadro d'Insieme

Scala 1: 5.000

Strumento di Pianificazione Comunale
Artt. 23 e 24 della L.R. Campania 22.12.2004 n° 16
Data: aprile 2024 - Integrazioni Nota Settore Pianificazione Strategica e Urbanistica Amministrazione Provinciale di Salerno PROT. n. PSA 202400047361 del 12.04.2024

PROGETTISTA
Arch. Edmondo Scarpa



LEGENDA

SIMBOLOGIA	DESTINAZIONE URBANISTICA	ATTUAZIONE
------------	--------------------------	------------

I) SISTEMA ECOLOGICO E RURALE

	E1 - AMBITI AGRICOLI PERIURBANI A COLTURE INTENSIVE	INTERVENTI DIRETTI (otto minimo)
	E2 - AMBITI AGRICOLI EXTRAURBANI A COLTURE SEMPLICI	INTERVENTI DIRETTI (otto minimo)
	E3 - AMBITI AGRICOLI DI TUTELA NATURALE	INTERVENTI DIRETTI (otto minimo)
	E4 - AMBITI AGRICOLI IN CONTESTO URBANO O FORTEMENTE ANTROPIZZATI	INTERVENTI DIRETTI

II) SISTEMA INSEDIATIVO

	A - AMBITI DI RECUPERO (Nuclei urbani d'antico impianto a carattere storico-ambientale)	INTERVENTI URBANISTICI PREVENTIVI
	B1 - AMBITI DI RIASSETTO URBANO (Aree d'integrazione, parzialmente edificate ed urbanizzate)	INTERVENTI DIRETTI
	B2 - AMBITI URBANI CONSOLIDATI (Aree di ristrutturazione totalmente edificate ed urbanizzate)	INTERVENTI DIRETTI
	C - AMBITI DI TRASFORMAZIONE URBANA (Aree destinate a nuovi insediamenti residenziali)	INTERVENTI URBANISTICI PREVENTIVI
	D1 - AMBITI PER ATTIVITA' PRODUTTIVE (Aree consolidate per attività artigianali esistenti)	INTERVENTI DIRETTI
	D2 - AMBITI DI TRASFORMAZIONE PRODUTTIVA (Aree destinate a nuovi insediamenti produttivi)	INTERVENTI URBANISTICI PREVENTIVI
	F1 - ATTREZZATURE PER L'ISTRUZIONE	STANDARD
	F2 - ATTREZZATURE D'INTERESSE COMUNE E SERVIZI GENERALI	STANDARD
	F3 - SPAZI PUBBLICI PER PARCHI, IL GIOCO E LO SPORT	STANDARD
	F4 - SPAZI PUBBLICI DI SOCIALIZZAZIONE E SOSTA	STANDARD
	F5 - SERVIZI PER LE CONFESIONI RELIGIOSE	
	F6 - SERVIZI CIMITERIALI	
	V4 - FASCIA DI RISPETTO CIMITERIALE	

III) SISTEMA INFRASTRUTTURALE

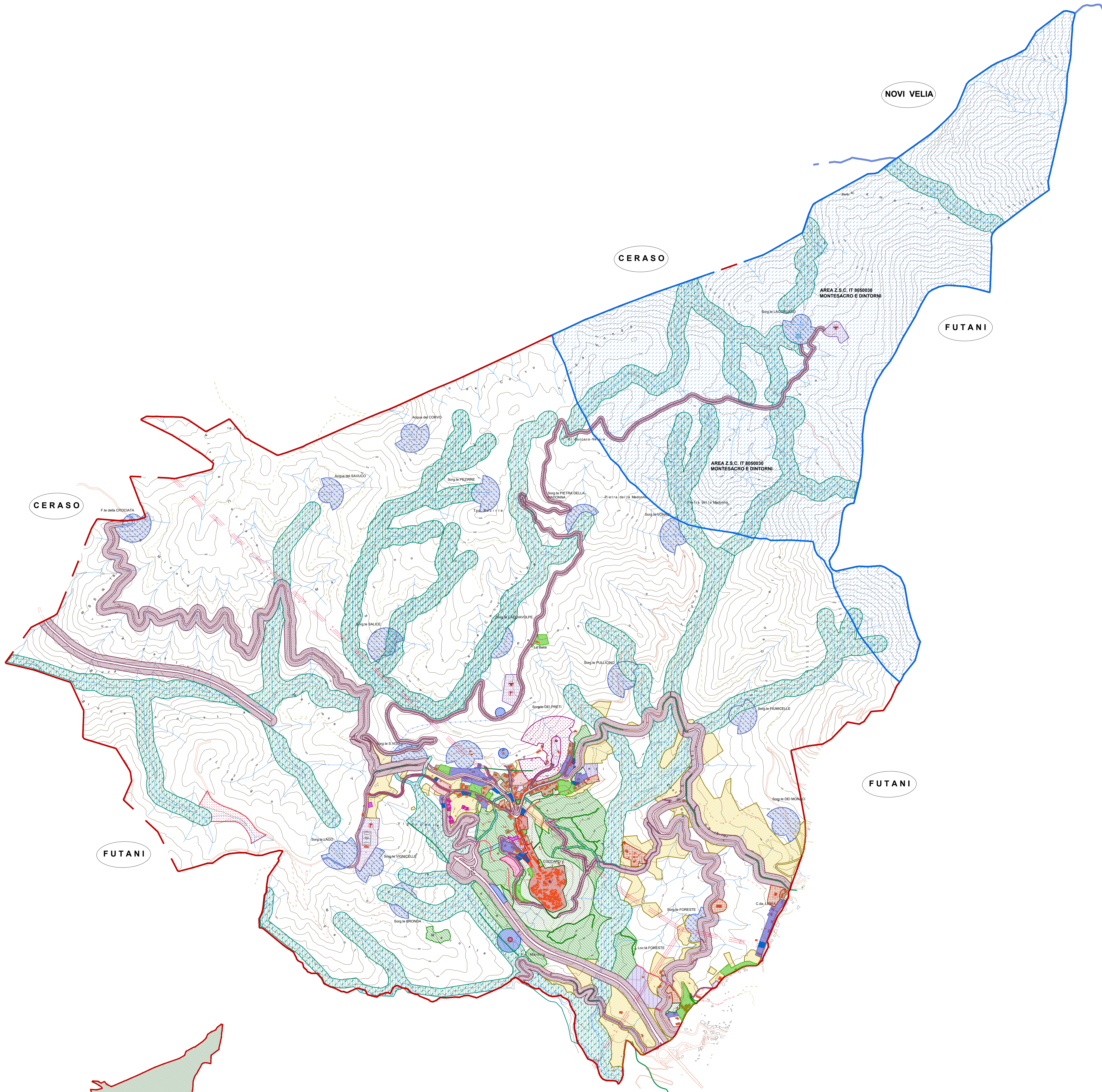
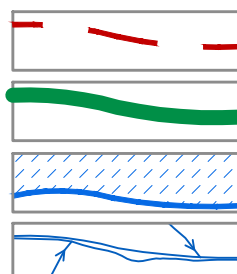
	F7 - IMPIANTI TECNOLOGICI E SPECIALIZZATI
	V6 - VIABILITA' PRINCIPALE ESISTENTE
	V9 - VIABILITA' PRINCIPALE DI PROGETTO
	V1 - FASCIA DI RISPETTO DELLE STRUTTURE STRADALI
	V9 - VIABILITA' PRINCIPALE DA RIAMMAGLIARE

IV) RISORSE AMBIENTALI

	V2 - AREE A VINCOLO AMBIENTALE PER LA TUTELA DELLE SORGENTI
	V3 - AREE A VINCOLO AMBIENTALE PER LA TUTELA DEL PATRIMONIO NATURALISTICO E PAESAGGISTICO
	V5 - AREE A VINCOLO AMBIENTALE PER LA TUTELA DEL PATRIMONIO IDROGRAFICO
	V6 - AREE A VINCOLO AMBIENTALE PER LA PROTEZIONE DEI SITI INQUINATI

CENTRO ABITATO	
VERDE PUBBLICO ATTREZZATO	
DEPURATORE	
PARCHeggi	
ATTREZZATURE SPORTIVE	
ELETTRODOTTO	
STRADE PRINCIPALI	
STRADE SECONDARIE	
STR. INTERPOD., SENTIERI	
ACQUEDOTTO	

LIMITE TERRITORIO
COMUNALE
LIMITE ZONA P.N.C.V.D.
LIMITE Z.S.C. (IT8050012)
MONTESACRO E DINTORNI
Fiumi, Corsi d'Acqua



Scala 1:10'000

0 metri 50 100 200 300 500 metri