



Comune di Sant'Egidio del Monte Albino

Provincia di Salerno

## Piano Urbanistico Comunale

ai sensi della Legge Regionale 16/2004 e del Regolamento di attuazione per il governo del territorio 5/2011 e ss.mm.ii

Definitivo di Piano - Aggiornato in base alle osservazioni accolte con Del. G.C. n. 141 del 07-12-2020  
Aggiornato alla nota della Provincia prot. n. 10357 del 28-07-2021

Sindaco:  
Rag. Antonio La Mura

Segretario Comunale:  
Dott.ssa Maria Luisa Mandara

Responsabile Servizio LL.PP. - Manut. e Amb.  
Servizio Urbanistica - Ed. Priv.  
RUP del PUC:  
Arch. Vito D'Ambrosio

Ufficio VAS:  
Ing. Emilio Campitelli

Ufficio di Piano:  
Coordinatore e Progettista PUC  
Arch. Antonio D'Amico

Supporto alla redazione NTA  
Pianif. Antonio Nigro

Elaborazioni GIS e CAD  
Arch. Maria Russo  
Arch. Francesco P. Innamorado  
Pianif. Antonio Nigro

Indagini statistiche e demografiche  
Relazione Gen. e di Piano  
Dott.ssa Veronica Risi

Supporto Relazione Gen. e di Piano  
Pianif. Antonio Nigro

Studio Agronomico  
Dott. Luigi D'Aquino

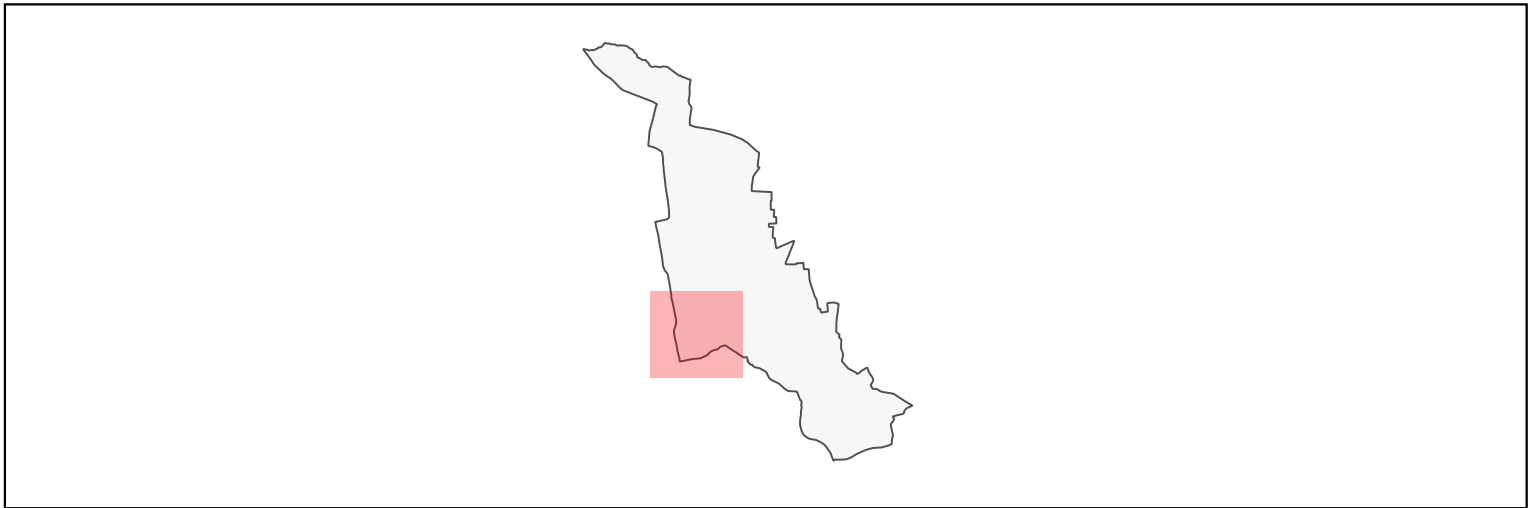
Studio Geologico  
Dott. Ignazio Vitiello

Zonizzazione Acustica  
Ing. Luigi Di Lallo

### 3. Quadro operativo

Elaborato 3.3  
Zonizzazione generale di PUC - Stralcio n.07

Data: ottobre 2021



#### Legenda

●●● Confine comunale

#### Disposizioni strutturali

A1 - Centri storici

A2 - Fascia di rispetto ambientale del centro storico

B1 - Aree prevalentemente residenziali sature

B2 - Aree di completamento

B3 - Aree prevalentemente residenziali di riqualificazione

D1 - Nuclei produttivi esistenti

D3s - Attività produttive isolate esistenti sature

D3r - Attività produttive isolate esistenti di riqualificazione

E1 - Aree agricole ordinarie

E1p - Aree agricole periurbane

E2 - Aree agricole di valore paesaggistico (ZT 4 PUT)

E3b - Aree di tutela agricola (ZT 1b PUT)

E3c - Aree di tutela silvo-pastorale (ZT 1b PUT)

E4 - Aree agricole speciali di promozione territoriale

CE - Corridoio ecologico

F - Attr. e imp. di int. gen. esistenti (DM 1444/1968 art.4 c. 5)

It - Impianti tecnologici

Cim - Cimitero

Attrezzature private di uso pubblico

Sub-zone per standard urbanistici

esistenti (DM 1444/1968 art.3)

S\_I - Aree per l'istruzione

S\_IC - Aree per attrezzature di interesse comune

S\_V - Aree per spazi pubblici attrezzati a parco

gioco e sport

S\_P - Aree per parcheggi

#### Disposizioni operative

Fp - Attr. e imp. di int. gen. di progetto (DM 1444/1968 art.4 comma 5)

G - Attività sportive tempo libero parco giochi con area ludica

R - Ristrutturazione urbanistica industrie dismesse

ATr - Aree di trasformazione residenziale

ATc - Aree di trasformazione per attività commerciali e direzionali

D2 - Nuclei produttivi di progetto sottoposti a Piano Insediamenti Produttivi

T - Aree per attività turistico/ricettive di progetto

Ambiti sottoposti a PdR

Ambiti sottoposti a PIP

Sub-zone per spazi pubblici di progetto

(DM 1444/1968 art.3)

Aree per attrezzature di interesse comune (Sp\_IC)

Aree per parcheggi (Sp\_P)

Aree per parcheggi e verde attrezzato (Sp\_PV)

Spazi pubblici attrezzati a parco e per il gioco e lo sport (Sp\_V)

Aree per l'istruzione (Sp\_I)

APs - Aree Pubbliche per lo sport e il tempo libero di progetto

(da realizzare in partnership pubblico-privato)

#### Percorsi della mobilità lenta

Nuovi percorsi ciclabili

Sentieri CAI

Sentiero CAI da rendere percorribile

Sentiero "pedemontano" di progetto

#### Principali interventi sulla rete stradale

Strade previste da PUC

Strade di progetto o ampliamenti di strade esistenti

By-pass San Lorenzo (in fase di realizzazione)

Strade di progetto di collegamento con lo svincolo autostradale

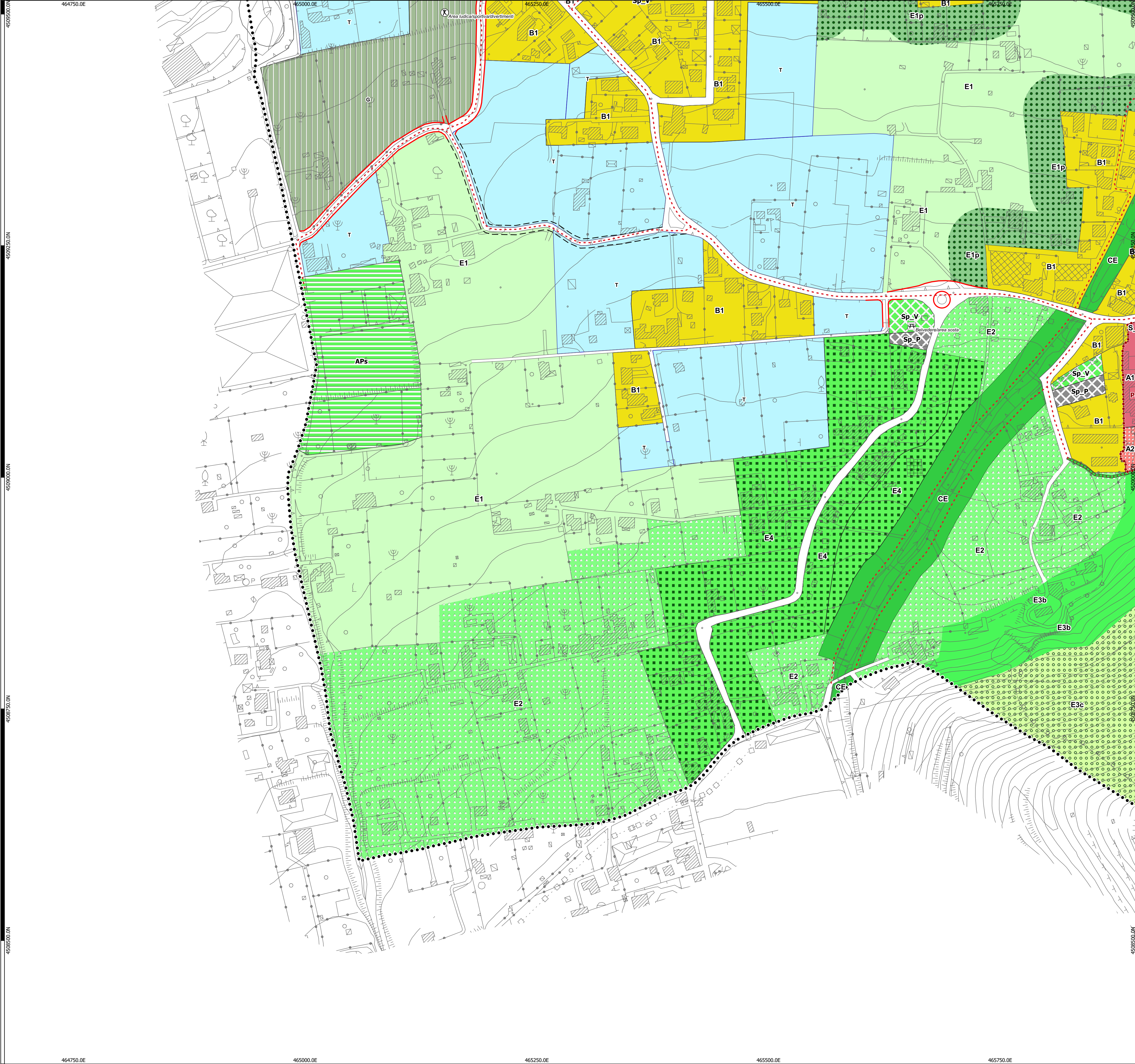
#### Carta di base

Aggiornamenti edifici

0 25 50 75 100 m

1:2000

Carta di base: CTR 2011 con aggiornamenti  
Datum: WGS84 - Proiezione: UTM - Zona 33N  
(EPSG: 32633)







Comune di Sant'Egidio del Monte Albino

Provincia di Salerno

## Piano Urbanistico Comunale

ai sensi della Legge Regionale 16/2004 e del Regolamento di attuazione per il governo del territorio 5/2011 e ss.mm.ii

Definitivo di Piano - Aggiornato in base alle osservazioni accolte con Del. G.C. n. 141 del 07-12-2020  
Aggiornato alla nota della Provincia prot. n. 10357 del 28-07-2021

Sindaco:  
Rag. Antonio La Mura

Segretario Comunale:  
Dott.ssa Maria Luisa Mandara

Responsabile Servizio LL.PP. - Manut. e Amb.  
Servizio Urbanistica - Ed. Priv.  
RUP del PUC:  
Arch. Vito D'Ambrosio

Ufficio VAS:  
Ing. Emilio Campitelli

Ufficio di Piano:  
Coordinatore e Progettista PUC  
Arch. Antonio D'Amico

Supporto alla redazione NTA  
Pianif. Antonio Nigro

Elaborazioni GIS e CAD  
Arch. Maria Russo  
Arch. Francesco P. Innamorato  
Pianif. Antonio Nigro

Indagini statistiche e demografiche  
Relazione Gen. e di Piano  
Dott.ssa Veronica Risi

Supporto Relazione Gen. e di Piano  
Pianif. Antonio Nigro

Studio Agronomico  
Dott. Luigi D'Aquino

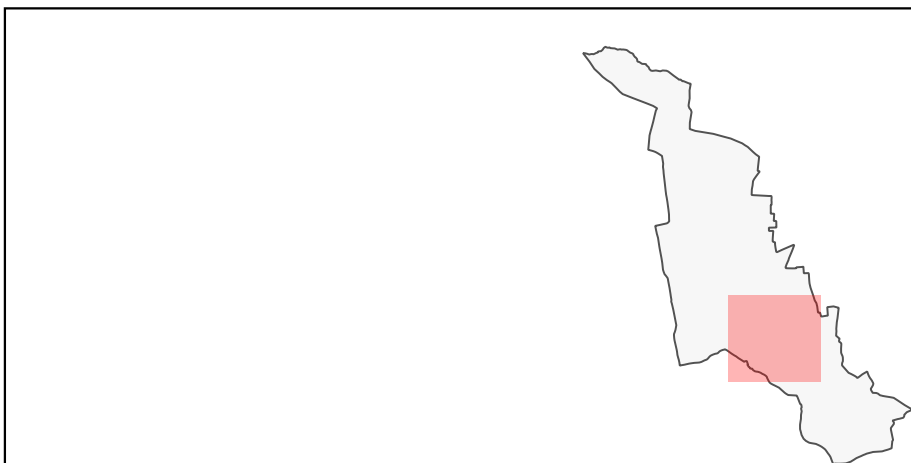
Studio Geologico  
Dott. Ignazio Vitello

Zonizzazione Acustica  
Ing. Luigi Di Lallo

### 3. Quadro operativo

Elaborato 3.3  
Zonizzazione generale di PUC - Stralcio n.08

Data: ottobre 2021



#### Legenda

●●● Confine comunale

#### Disposizioni strutturali

- A1 - Centri storici
- A2 - Fascia di rispetto ambientale del centro storico
- B1 - Aree prevalentemente residenziali sature
- B2 - Aree di completamento
- B3 - Aree prevalentemente residenziali di riqualificazione
- D1 - Nuclei produttivi esistenti
- D3s - Attività produttive isolate esistenti sature
- D3r - Attività produttive isolate esistenti di riqualificazione
- E1 - Aree agricole ordinarie
- E1p - Aree agricole periurbane
- E2 - Aree agricole di valore paesaggistico (ZT 4 PUT)
- E3b - Aree di tutela agricola (ZT 1b PUT)
- E3c - Aree di tutela silvo-pastorale (ZT 1b PUT)
- E4 - Aree agricole speciali di promozione territoriale
- CE - Corridoio ecologico
- F - Attr. e imp. di int. gen. esistenti (DM 1444/1968 art.4 c.5)
- It - Impianti tecnologici
- Cim - Cimitero
- Attrezzature private di uso pubblico

#### Sub-zone per standard urbanistici esistenti (DM 1444/1968 art.3)

- S\_I - Aree per l'istruzione
- S\_IC - Aree per attrezzature di interesse comune
- S\_V - Aree per spazi pubblici attrezzati a parco gioco e sport
- S\_P - Aree per parcheggi

#### Disposizioni operative

- Fp - Attr. e imp. di int. gen. di progetto (DM 1444/1968 art.4 comma 5)
- G - Attività sportive tempo libero parco giochi con area ludica
- R - Ristrutturazione urbanistica industrie dismesse
- ATR - Aree di trasformazione residenziale
- ATc - Aree di trasformazione per attività commerciali e direzionali
- D2 - Nuclei produttivi di progetto sottoposti a Piano Insediamenti Produttivi
- T - Aree per attività turistico/ricettive di progetto

- Ambiti sottoposti a PdR
- Ambiti sottoposti a PIP

#### Sub-zone per spazi pubblici di progetto (DM 1444/1968 art.3)

- Aree per attrezzature di interesse comune (Sp\_IC)
- Aree per parcheggi (Sp\_P)
- Aree per parcheggi e verde attrezzato (Sp\_PV)
- Spazi pubblici attrezzati a parco e per il gioco e lo sport (Sp\_V)
- Aree per l'istruzione (Sp\_I)
- APS - Aree Pubbliche per lo sport e il tempo libero di progetto (da realizzare in partnership pubblico-privato)

#### Percorsi della mobilità lenta

- Nuovi percorsi ciclabili
- Sentieri CAI
- Sentiero CAI da rendere percorribile
- Sentiero "pedemontano" di progetto

#### Principali interventi sulla rete stradale

- Strade previste da PUC
- Strade di progetto o ampliamenti di strade esistenti
- By-pass San Lorenzo (in fase di realizzazione)
- Strade di progetto di collegamento con lo svincolo autostradale

#### Carta di base

- Aggiornamenti edifici

Carta di base: CTR 2011 con aggiornamenti  
Datum: WGS84 - Proiezione: UTM - Zona 33N  
(EPSG: 32633)

