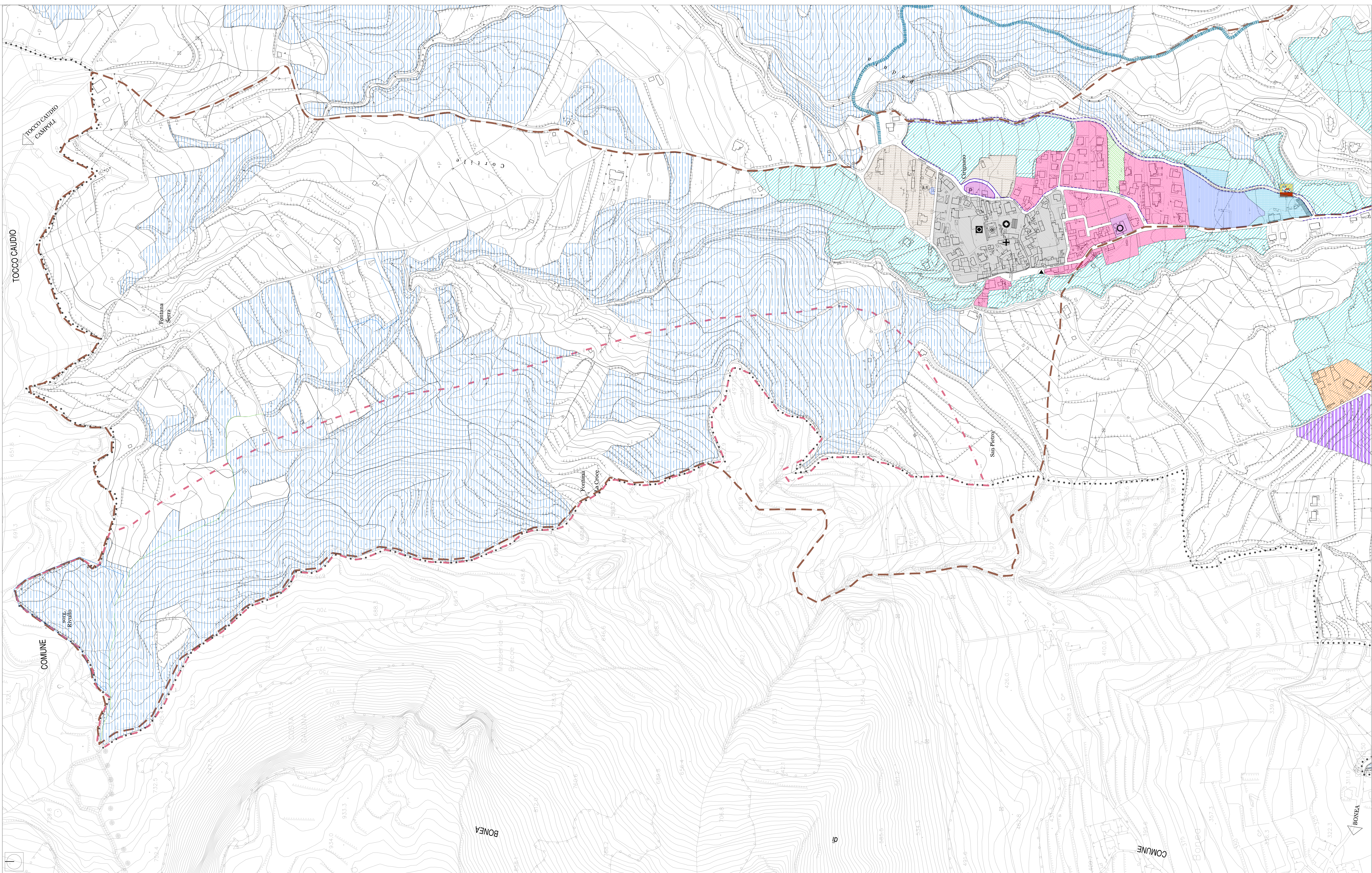


Attrezzature esistenti			
	CASA DI CIPOLLO		CASERMA FORESTALE DELLO STADIO
	BIBLIOTECA COMUNALE		S.I.S. OLIVIERA DI FRANZI
	MUSEO		PARCHEGGIO
	CASTELLO MEDIOEVALE		ATTREZZATURE SPORTIVE
	ROSA ECOLOGICA		SERBATOIO COMUNALE
	CONCORSO CONO DI CEMENTO E PORFIDICO E IN CASCATA		UFFICIO POSTALE
	ATTENEA SANMARCO - C.A.S.		CANTIERO
	POLIZZA MUNICIPALE		CHIESA
	ASILO		ATTREZZATURE RELIGIOSE
	SCUOLA A MEDIA SUPERIORE		CANPO SPORTIVO
	SCUOLA A MEDIA INFERIORE		CATERINA CAVANIERI
	SCUOLA ELEMENTARE		PALESTRA
	SCUOLA MATERNA		DEPOSITO SBAH
	CASA COMUNALE		CARINA ENEL
	UFFICIO COMUNALE		CARINA METANO
	VERDE PUBBLICO ATTREZZATO		ACQUEDOTTO ROMANO
	AUDITORIUM		
Attrezzature di progetto			
	PRONIA COPERTA		PALESTRA
	PARCHEGGIO		PANCO URBANO ATTREZZATO
	VERDE PUBBLICO ATTREZZATO E SPORT		ATTREZZATURE DI INTERESSE COMUNE
	PROSP. INTERCOMUNALE		ATTREZZATURE DI RISALITA VERTICALE
	VERDE NON SERVIZIO SCUOLA		

LEGENDA	
Centro	
CONFINE PROVINCIALE	
CONFINE COMUNALE	
SISTEMA INSERIMENTIVO	
Zona A - Centro storico: conservazione e riqualificazione	
Zona A1 - Nuclei e quartieri storici	
Zona B1 - Completamento del tessuto urbano consolidato	
Zona B2 - Completamento del tessuto urbano e periburno	
Zona C - Integrazione prevalentemente residenziale	
Zona C1 - Definizione varianti urbanistiche (Cof. Unib. Comunale n.3 e 4 del 08/11/2016)	
Zona C2 - Integrazione misto residenziale	
Zona C3 - Integrazione residenziale e terziaria	
Zona C4 - Aree trasformabili riproposte	
Zona CP - Edilizia residenziale pubblica	
Zona T - Turistica: residenziale già programmata	
Zona D - Produttiva consolidata : ambito di rigenerazione e riconversione	
Zona D1 - Produttiva prevalentemente commerciale	
Zona D2 - Produttiva di nuova programmazione	
Zona D3 - Produttiva per attività estrattiva	
Zona EO - Agricola ordinaria a trasformazione controllata (aree a bassa e medio economicità)	
Zona ES - Agricolo di salvaguardia periburno	
Zona ET - Agricolo di tutela	
Zona EI - Agricola infraurbana (verde marginale, orti e giardini)	
Zona N - Nuclei extraurbani consolidati	
Zona P1 - Parco archeologico (zona VAS del PTUP)	
ATTREZZATURE ESISTENTI (pubbliche e private)	
Zona F1 - Attrezzature comunali pubbliche e di uso pubblico	
Zona F2 - Attrezzature di interesse territoriale	
Zona F3 - Attrezzature religiose (L.R. 5/3-1990 n° 8)	
Zona F4 - Attrezzature private di interesse collettivo	
Zona F5 - Attrezzature cimiteriali	
Zona F6 - Attrezzature accoramentanti e tecnologiche (depuratori, serbatoi idrici ecologici ecc.)	
Zona Ra - Riqualificazione ambientale localita' Tre Ponti (parco area RAcoed PTUP)	
LIMITAZIONI DI UTILIZZO	
Aree archeologiche di tipo A (alla otto progressio della Soprintendenza Archeologica) <small>(in base alla Soprintendenza Archeologica e la storia pubblica "Carta delle aree di interesse storico-archeologico" anno 2010)</small>	
Confine del Parco Regionale Taburno - Camposanto	
Limite area SIC IT 8020008 (massiccio del Taburno)	
Fascia di rispetto cimiteriale	
Fascia di rispetto della ferrovia	
SISTEMA DELLA MOBILITA'	
Pista ciclabile	
Personi naturalistici	
Viaabilità di progetto	
Viabilità di potenziamento	
Ferrovia BNNA - Valle Caudina	
VINCOLO DI DESTINAZIONE "Ritettiva-Turistica" (ai sensi dell'art. 2 della L.R. n° 15 del 28/11/2000)	
Nuclei complessi rurali ed edifici di valore storico-ambientale (art. 5, 2° comma del PTUP)	
Taverna - agiturini	

[illegible]