



PIANO URBANISTICO COMUNALE

L.R. CAMPANIA N°16/2004, ART. 23
Regolamento n° 5 del 4 Agosto 2011, art. 3

PRELIMINARE DI PIANO

-Carta della Pericolosità e Rischio da Frana
(AdB Liri-Garigliano Volturno e AdB della Puglia)-

URB.SC.14.b SCALA 1:5000

IL SINDACO
Dott. Antonio CONSALVO

IL RESPONSABILE UNICO DEL PROCEDIMENTO
Geom. Giancarlo CICHETTI

REDATTORE DEL PIANO URBANISTICO COMUNALE
Ph. D. Arch. Cristoforo PACELLA

COLLABORAZIONE ALL'INFORMATIZZAZIONE SU PIATTAFORMA GIS
DEGLI ELABORATI
Dott. Ing. Giuseppe FARUOLO
Arch. Pian. Mirko MIGLIONICO



Via Santa Lucia, 11 - PIZZANO (PZ) inf@ecoplanurbanistica.it - divisione.progetti@ecoplanurbanistica.it (+39)0971.991522 - (+39)331.4680697

Base Cartografica: Carta Tecnica Regionale

Legenda

LIMITI AMMINISTRATIVI

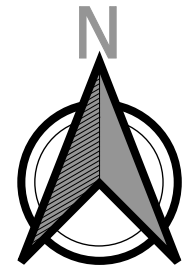
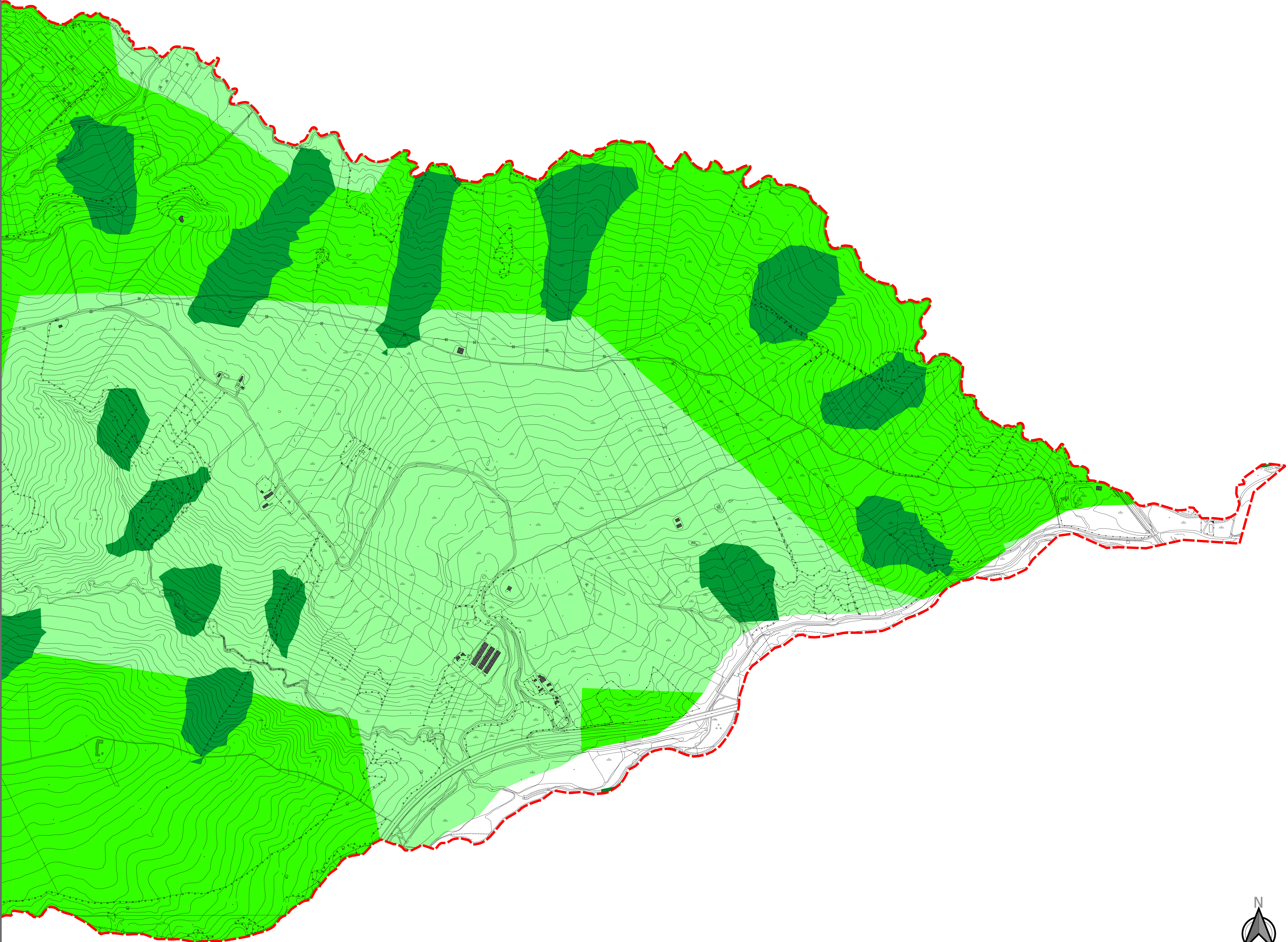
- Confini Comunali Scampitella
- Limite AdB Liri-Garigliano-Volturno e AdB Puglia

RISCHI DA FRANA "AdB LIRI-GARIGLIANO-VOLTURNO"

- Apa - Aree di Attenzione Potenzialmente Alta
- A1 - Area di Moderata Attenzione
- A2 - Area di Media Attenzione
- A3 - Area di Medio-Alta Attenzione
- A4 - Area di Alta Attenzione
- C1 - Aree di Possibile Ampliamento di Fenomeni Franosì
- Rpa - Aree a Rischio Potenzialmente Alto
- R1 - Aree a Rischio Moderato
- R3 - Aree a Rischio Elevato
- R4 - Aree a Rischio Molto Elevato

PERICOLOSITA' GEOMORFOLOGICA "AdB DELLA PUGLIA"

- PG1 - Aree a Pericolodità Geomorfológica Media e Moderata
- PG2 - Aree a Pericolosità Geomorfológica Elevata
- PG3 - Aree a Pericolodità Geomorfológica Molto Elevata



Sistema di Coordinate WGS1984 UTM-33N