



PIANO URBANISTICO COMUNALE

L.R. CAMPANIA N°16/2004, ART. 23  
Regolamento n° 5 del 4 Agosto 2011, art. 3

PRELIMINARE DI PIANO

-Carta delle Risorse del Territorio Rurale-

URB.SC.05.a SCALA 1:5000

**IL SINDACO**  
Dott. Antonio CONSALVO

**IL RESPONSABILE UNICO DEL PROCEDIMENTO**  
Geom. Giancarlo CICHETTI

**REDATTORE DEL PIANO URBANISTICO COMUNALE**  
Ph. D. Arch. Cristoforo PACELLA

**COLLABORAZIONE ALL'INFORMATIZZAZIONE SU PIATTAFORMA GIS  
DEGLI ELABORATI**  
Dott. Ing. Giuseppe FARUOLO  
Arch. Pian. Mirko MIGLIONICO


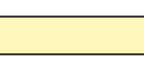

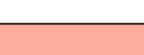


 **ECOPLANURBANISTICA**  
INGEGNERIA, ARCHITETTURA E AMBIENTE  
Via Santa Lucia, 11 - PICERNO (PZ) [infoecoplanurbanistica@pec.it](mailto:infoecoplanurbanistica@pec.it) - [divisione.progetti@ecoplanurbanistica.it](mailto:divisione.progetti@ecoplanurbanistica.it) [\(+39\)0971.991522](tel:+390971991522) - [\(+39\)0331.4680697](tel:+3903314680697)

Base Cartografica: Carta Tecnica Regionale

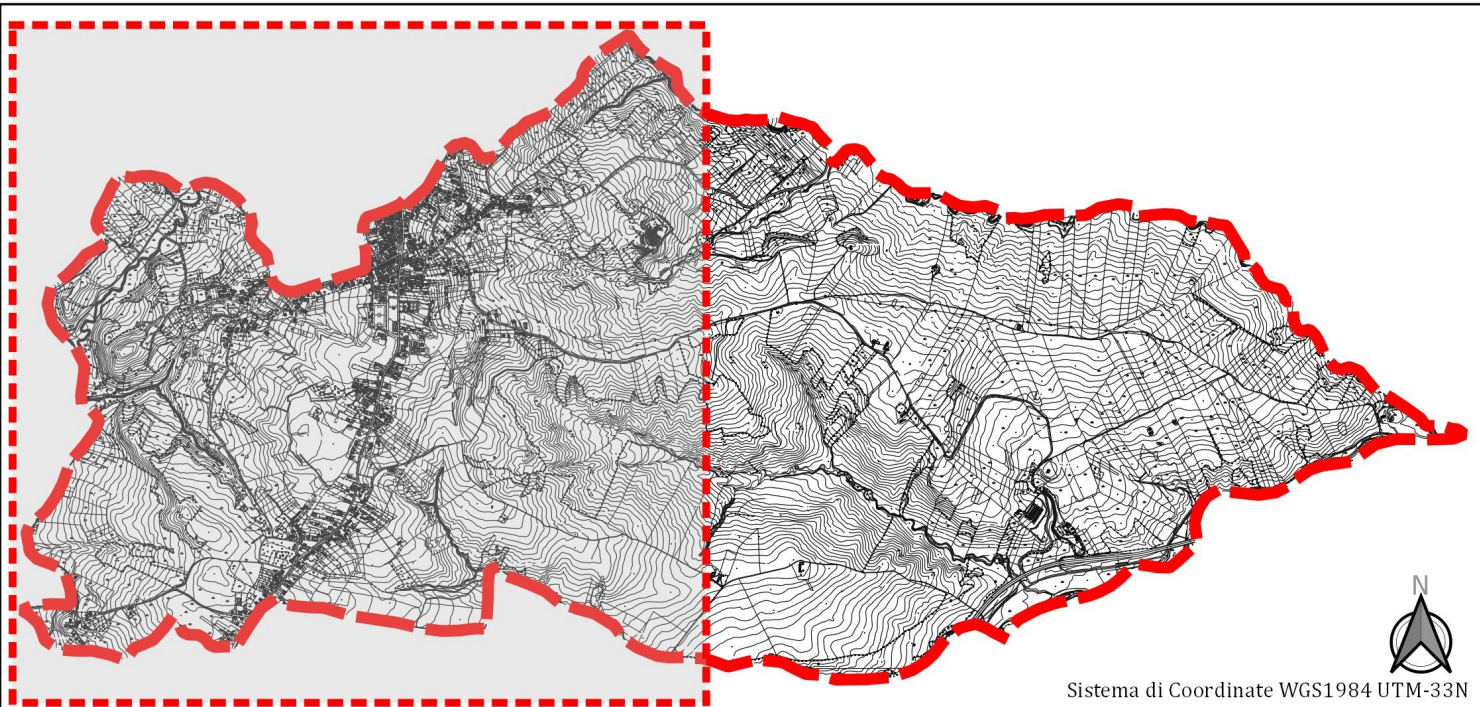
Legenda  
LIMITI AMMINISTRATIVI

 Confini Comunali Scampitella

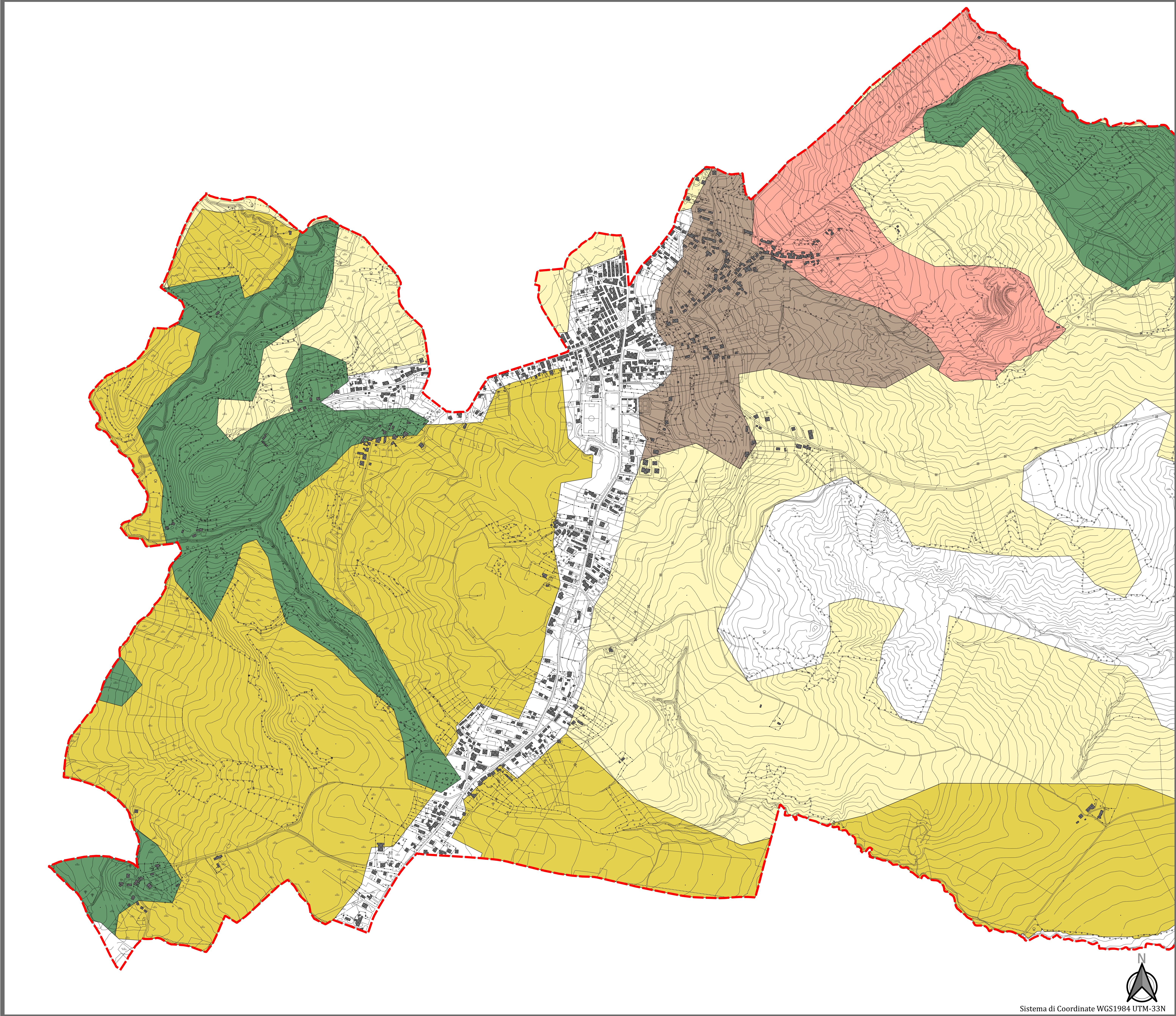
\* RISORSE DEL TERRITORIO RURALE

-  Colture Intensive
-  Colture Estensive
-  Superficie a copertura erbacea: graminacee non soggette a rotazione
-  Colture annuali associate a colture permanenti
-  Sistemi colturali e particellari complessi
-  Aree prevalentemente occupate da colture agrarie con presenza di spazi naturali

\* Dati Cartografici: Corine Land Cover 2018 IV Livello  
NB. Configurazione del Territorio Rurale in Atteda della Carta dell'Uso Agricolo del Suolo



Sistema di Coordinate WGS1984 UTM-33N



Sistema di Coordinate WGS1984 UTM-33N